

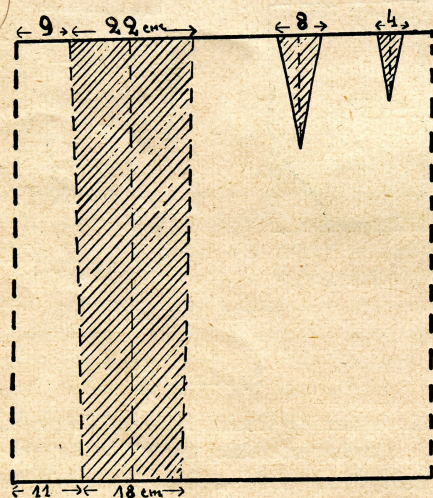
Różnicę między szerokością materiału a obwodem bioder osoby, na którą szyjemy, zbieramy w dwie kontrafałdy z przodu.

Odmierzamy od środka przodu w obie strony po 9 cm u góry, — 11 u dołu, następnie głębokość kontrafałd (o 4 cm więcej u góry, np.: u góry — 22 cm, u dołu 18 cm) i fastrygujemy je.

Mierzymy na osobie, równo przypinając górę do zapiętej w koło pasa taśmy.

Robimy zaszewki po bokach i mniejsze z tyłu. Zakładamy dół spódnicy.

Po zdjęciu z osoby fastrygujemy zaszewki i dół spódnicy. Zaszewkujemy na maszynie szwy zaszewek. Wierzchem stębnujemy fałdy zostawiając 35 cm od dołu. Przyszewkujemy w pasie do taśmy, w rękę podszywamy dół. Zapięcie na zatrzaski robimy z lewej strony w zaszewce albo pod fałdą. Prasujemy po lewej stronie na mokro, od dołu do góry uważając, żeby nie rozciągnąć fałd, bo będą się rozkładały.

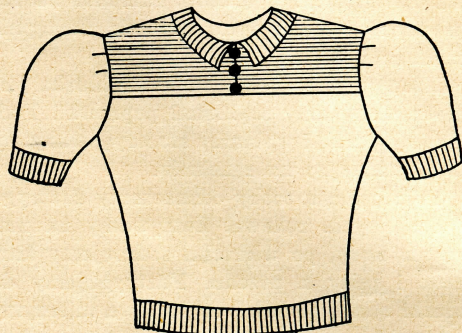


Wykrój spódnicy

## Bluzka-sweater

Bluzkę-sweater wykonywamy ręcznie na drutach Nr 3 z wełny lub lnu barwnego. Potrzebne wymiary na osobę średniego wzrostu i tuszy: długość 52 cm, dł. rękawa 26 cm, obwód gorsu 92 cm, obwód pasa 72 cm.

Opis roboty: Nabieramy na drut 110 oczek i robimy przód bluzki. Przerabiamy



Fartuch - suknia.

ściągacz, wysoki na 8 cm w ten sposób: I rząd — 2 oczka prawe, 2 oczka lewe itd. na zmianę do końca rzędu.

II rząd — nad lewymi oczkami przerabiamy lewe, nad prawymi prawe. Następne rzędy przerabiamy tak jak II-gi — otrzymamy wąskie paski pionowe. Po przerobieniu odpowiedniej wysokości ściągacza zmieniamy ścieg jak następuje:

I rząd — 1 oczko lewe, 1 oczko prawe itd. na zmianę.

II rząd — nad lewymi oczkami przerabiamy lewe, nad prawymi prawe.

III rząd — odwrotnie, nad lewymi prawe, nad prawymi lewe oczka.

IV rząd — jak II-gi.

Robiąc porządki w kuchni i w mieszkaniu pamiętaj zaopatrzyć się w płyn „Społem” do czyszczenia metali i szkła. Proszek „Społem” do szorowania naczyń ułatwi ci żmudną pracę codzienną.

Powtarzając stale tę kolejność otrzymamy drobną kratkę podłużną, tzw. ścieg ryżowy.

Na wysokości gorsu dodajemy na rozszerzenie bluzki stopniowo po 1 oczku z każdej strony. W sumie dodajemy 12 oczek. Po otrzymaniu długości bluzki 32 cm zamykamy oczka na podcięcie pach, co drugi rząd. Najpierw zamykamy po 5 oczek, potem 3, 2, 1, 1, 1. Dalej robimy już prosto, ale zmieniamy ścieg na pasy poziome, które tworzą ładny karczek. Pasy poziome robimy w ten sposób:

I rząd cały prawymi oczkami.

II rząd cały lewymi oczkami.

III rząd jak I-szy.

IV rząd jak II-gi.

Powtarzając kolejno cztery rzędy, otrzymamy pasy poziome, wypukłe lekko — ładnie poszerzające sylwetkę w ramionach. Karczek ma na środku przodu zapięcie na 3 guziki.

Plecę wykonywamy tak jak przód, z tą różnicą, że nabieramy na drut mniej oczek o 16 i mniej oczek zamykamy na podcięcie pach i szyi.

Rękawy zaczynamy ściągaczem wysokim na 5 cm, ilość nabranych oczek na drut 60. Stopniowo dodajemy z każdej strony rękawa po 1 oczku na poszerzenie rękawa w górze, aż otrzymamy potrzebną szerokość 36 cm. Po przerobieniu wwyż 14 cm ścięciem ryżowym zamykamy oczka na podcięcie rękawów, z każdej strony po 5, 4, 3, 2, 1, 1, 2, 1 oczka. W ten sposób otrzymamy zaokrągloną linię rękawa, pozostałe na drucie 15 — 16 oczek zamykamy w prostej linii.

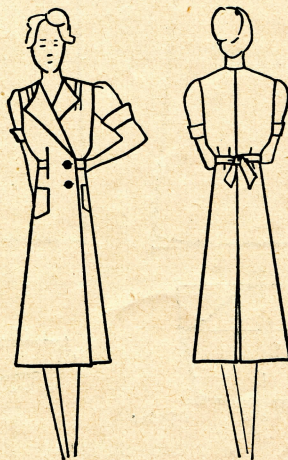
Kołnierzyk wykładany wykonany jest ściągaczem. Przy łączeniu poszczególnych części bluzki należy uważać, ażeby szwów nie rozciągać ani nie ściągać, w obydwu bowiem wypadkach będzie się bluzka źle układała na figurze. Rękawy w górze ułożone są w małe fałdki tworzące bufki.

## Fartuch-suknia

Na fartuch-suknię trzeba  $3\frac{1}{2}$  metra płótna. Kroimy na podwójnie złożonym materiale według podanego kroju. Zaznaczamy środek przodu, poza którym zostawiamy 10 cm na założenie.

Fastrygujemy zakładki na ramionach, kontrafałdę z tyłu, boki i ramiona.

Mierzymy na osobie, na którą szyjemy. Zapinamy zaszewki z przodu w pasie, przypinamy sfastrygowany rękaw robiąc na ramieniu trochę zmarszczek.



Fartuch - suknia

Po zdjęciu z osoby odznaczamy fastrygą linię wszycia rękawa, zszywamy na maszynie szwy. Kontrafałdę z tyłu stebnujemy po wierzchu zostawiając od dołu 35 cm. Przyfastrygowujemy rękawy. Odszywamy przody fartucha i znowu mierzymy. Robimy szpilkami poprawki, przypinamy kieszenie.

Pasek z dwóch części przyszywamy do brzegów fartucha z przodu, w pasie. Robimy dziurkę w prawej zaszewce, przez którą przeciągamy jedną część paska i razem wiążemy z tyłu. Fartuch zapinamy na dziurki i guziki z przodu.

---

Po obiedzie i dla gości podawaj herbatniki i pierniczki „Społem”, słodkie, smaczne i tanie, wyrabiane z najlepszych surowców w higienicznych warunkach.

## Pajacyk

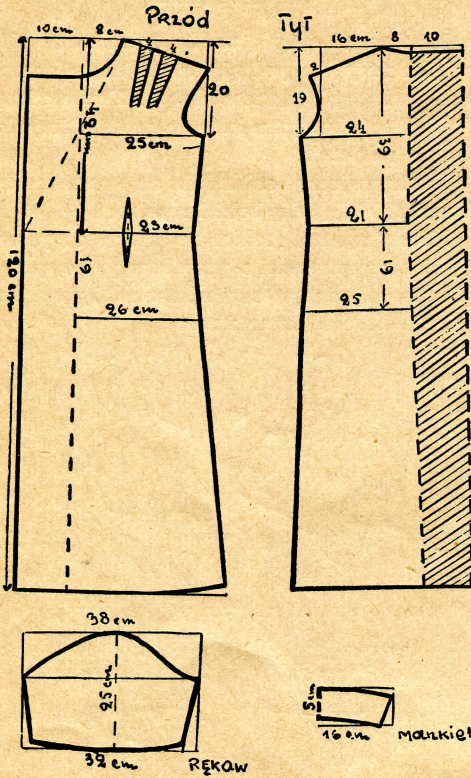
Na pajacyk potrzeba 1 m 10 cm płótna białego lub szarego.

Składamy płótno podwójnie, odznaczamy wyciągając nitkę wycięcie szyi i brzegi rękawów. Następnie kroimy według podanego wzoru, zostawiając miejsce na szwy. Boki zszywamy szwem płaskim.

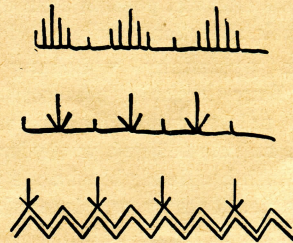
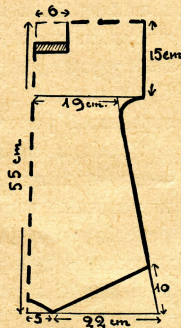
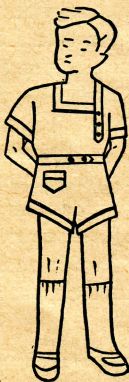
Brzegi rękawów, nogawek, wycięcie szyi i kieszonkę wykańczamy plisą szeroką na 2 cm. Z lewej strony, przy wycięciu szyi plisę przedłużamy i robimy zapięcie na dziurki i guziczki. Robimy także zapięcie w kroku: — z przodu dziurki, z tyłu, na wysuniętej plisce, guziczki.

Pajacyk jest praktycznym i wygodnym ubiorem dla chłopca i dla dziewczynki. Dla chłopca zdobimy go kolorowymi plisami (potrzeba 25 cm kolorowego płótna), — dla dziewczynki ściegami w jednym lub dwóch kolorach.

Wymiary trzeba oczywiście dostosowywać do mniejszego lub większego wzrostu dziecka.

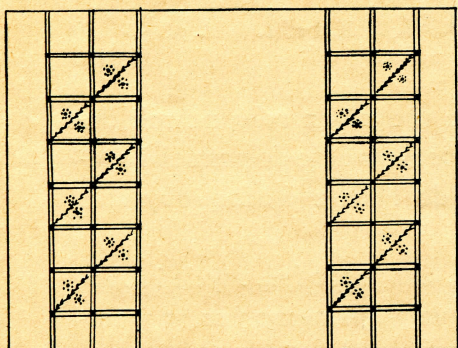


Fartuch - suknia



Pajacyk - krój i zdobienie

## Poszewka na poduszkę

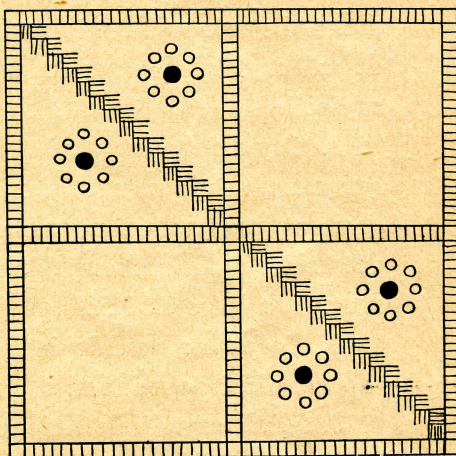


Wymiar poszewki: długość 90 cm, szerokość 80 cm.

Poszewka wykonana jest z białego płótna szerokiego na 80 cm. Ozdoba poszewki wg. pokazanego rysunku: z dwóch stron pasy szerokie na 16 cm, wykonane mereżką, haftem i ścięciem gałązkowym. Mereżka wy-

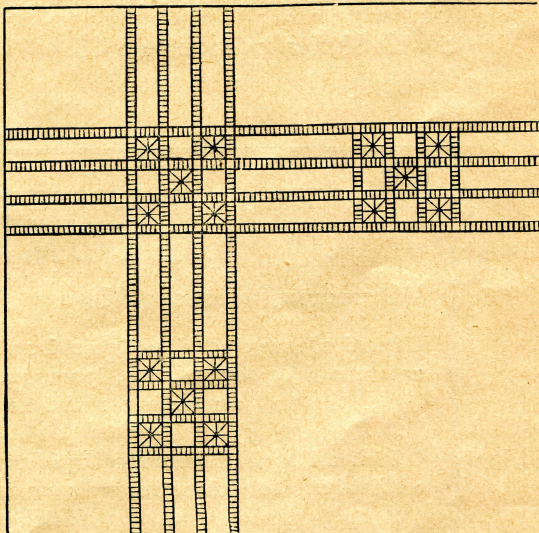
ciągana na 14 nitki, do każdego słupka zabierane jest po 8 nitki.

Haftowane kwiatki składają się z sześciu dziurek okrągłych i w środku groszka. Ścieg gałązkowy zrobiony jest atłaskiem Nr 25 według pokazanego niżej rysunku.



## Serweta

Podajemy obok narożnik ładnej serwety, którą łatwo wykonać wyciągając po 4 mereżki wzdłuż każdego boku serwety. Następnie przez wyciągnięcie krótkich mereżek poprzecznych tworzymy kwadraty. Środki kwadracików wyszywamy prostym ścięciem w gwiazdki.



## DO CZYTELNIKÓW KALENDARZA SPÓŁDZIELCZEGO

Ponieważ Redakcja Kalendarza pragnie z roku na rok doskonalić swoje wydawnictwo i dostosowywać je do potrzeb i upodobań czytelników, zwracamy się do Nich z prośbą, aby nam napisali:

1. Czy działą: w polu i obejściu, dla gospodyń, szycie i roboty ręczne, taryfa pocztowa, miary i wagi, pierwsza pomoc w nagłych wypadkach oraz tablice do prowadzenia rachunków są potrzebne w Kalendarzu? Które z tych działów należało by rozszerzyć, a które skrócić?

2. Co jest najbardziej interesujące z podanych w Kalendarzu wiadomości i opowiadań o Śląsku?

3. Jeżeli czytaliście Kalendarz Spółdzielczy z lat ubiegłych, to prosimy o napisanie, który z roczników: na 1937, na 1938 czy 1939 rok najlepiej Wam się podoba?

4. Inne uwagi o Kalendarzu.

Odpowiedzi prosimy nadsyłać do Działu Wydawnictw „Spółtem“ Związku Spółdzielni Spożywców R. P., Warszawa, Grażyny 13, Skrzynka Poczтовая 38.

### SPÓŁDZIELNIA TURYSTYCZNO - WYPOCZYNKOWA „GROMADA”

Warszawa, Warecka 11a

Telefon 338-99

Organizuje wycieczki w kraju i za granicą, spółdzielcze, krajoznawcze i wypoczynkowe, pomaga w organizowaniu wycieczek, stara się o zniżki na zjazdy i kursy.

Członkami spółdzielni mogą być organizacje. Udział wynosi zł 5 od każdego 100 członków; wpisowe 1 zł na każde 10 wykupionych udziałów.

## T r e ś ć

J. PODCZASKI. Polska . . . . .	3
Kalendarium. Na czasie. Tablice do prowadzenia rachunków. Rady dla gospodyń i dla rolników. Zapiski . . . . .	4
Rachunki roczne . . . . .	52
Od Redakcji . . . . .	53
ST. THUGUTT. 1918 — 1938 . . . . .	54
J. DOMINKO. Jak pracowały spółdzielnie spożywców . . . . .	59
T. JANCZYK. O Związku „Społem“ . . . . .	63
A. MICHNA. W walce o polskość Śląska . . . . .	66
H. D. Edward Abramowski — pionier spółdzielczości polskiej . . . . .	71
T. J. Będziemy pieć surówki owocowe . . . . .	72
A. S. Zabawa, a jednak praca . . . . .	79
G. Nauka w gromadzie . . . . .	84
H. GRALICKA. Książka spółdzielcza . . . . .	86
K. WĄTRÓBKA. Ballada o szczęśliwej wsi . . . . .	89
P. GOJAWICZYŃSKA. Rachunki pani Agnieszki . . . . .	91
Opowiadanie starego ślązaka . . . . .	97
A. NOWICKI. Historia o szarym człowieku . . . . .	98
G. MORCINEK. Wspomnienie . . . . .	100
ST. LIGOŃ. Jak to Marijka Mamlaska kupowała strzewiki i co z tego wyszło . . . . .	105
I. SADOWSKI. Poznajmy Śląsk . . . . .	109
F. ZAGÓRNY. Śląsk Zaolzański wrócił do Polski . . . . .	117
H. JACKIEWICZ. Spółdzielczość spożywców na Górnym Śląsku . . . . .	119
Zasiłali górale — śląska pieśń „trojak“ . . . . .	122
Institucje spółdzielcze . . . . .	124
Bank Spółdzielczy „Społem“ . . . . .	124
Szkoły spółdzielcze w Warszawie . . . . .	126
Miary i wagi . . . . .	127
Taryfa pocztowa . . . . .	128
Pierwsza pomoc w nagłych wypadkach . . . . .	128
ST. PIWOWARCZYK. Pryszczycza . . . . .	130
Szycie i roboty ręczne . . . . .	133
Do Czytelników Kalendarza Spółdzielczego . . . . .	138



Okładkę projektował T. Kleidienst.

Rysunki wykonali: H. Chmielewski, W. Czarnecki, J. Herbst,

J. Zaruba.

Fotografie wykonali: Photo-Plat, H. Poddębski, P. Wróblewski.

**MŁODY**

**SPÓŁDZIELCA**



Wychodzi  
co  
miesiąc

**PRZEWODNIK DLA SPÓŁDZIELNI UCZNIOWSKICH**

uczy, jak pracować w spółdzielniach uczniowskich  
dostarcza młodzieży opowiadań, wierszy, inscenizacji  
na tematy spółdzielcze i społeczne

wychowuje przyszłe pokolenia spółdzielcze

**W każdej szkole młodzież powinna czytać „Młodego Spółdzielcę”**

Prenumerata roczna zł 3.— Konto P.K.O. 81.800 (Bank „Społem”)  
Warszawa 12, Grażyny 13.

## **SPRZEDAWCA** **SPÓŁDZIELCZY**

**INFORMATOR I DORADCA FACHOWY  
PRACOWNIKA SKLEPOWEGO**

*Niska prenumerata – rocznie zł 1.50, powinna zachęcić każdego pracownika sklepowego do zaprenumerowania tego interesującego i pożytecznego w jego codziennej pracy wydawnictwa*

Wychodzi co miesiąc za wyjątkiem miesięcy letnich

Redakcja i administracja: Warszawa, Grażyny 13, telefon redakcji i administracji: 4-32-45. Konto czekowe Banku „Społem”: 81.800

# • SPOŁEM •

D W U T Y G O D N I K  
XXXIII ROK WYDAWNICTWA

ORGAN „SPOŁEM” ZWIĄZKU SPÓŁDZIELNI SPOŻYWCÓW R. P.

o m a w i a zagadnienia gospodarki społecznej

odzwierciadla rozwój naszego ruchu, żywiłowy i bujny pęd, z jakim krzewi on się dzisiaj we wszystkich okolicach kraju, jest kroniką ruchu, z której każdy dowiedzieć się może o jego przeobrażeniach i wzroście

p o d a j e wskazówki praktyczne dla spółdzielni spożywców

zamieszcza przepisy prawne, korespondencję z terenu.

REDAKCJA I ADMINISTRACJA: WARSZAWA XII, GRAŻYNY 13

TELEFON 429-91 (REDAKCJA) i 432-45 (ADMINISTRACJA)

## SPÓLNOTA

jest powszechnie czytany pismem spółdzielczym. Szerzy wszędzie znajomość zasad i osiągnięć spółdzielczych — artykułem, wierszem, nowelą, rysunkiem. Robotnicy, rolnicy, pracownicy umysłowi są jej czytelnikami

## SPÓLNOTA

służy interesom spółdzielczo zrzeszonego świata pracy

## SPÓLNOTA

jest najtańszym pismem ilustrowanym w Polsce. Wychodzi co 7 dni.

PRENUMERATA ROCZNA Z PRZESYŁKĄ POCZTOWĄ ZŁ 2.60

Redakcja i administracja:

WARSZAWA XII, GRAŻYNY 13, TEL. 4-29-90. KONTO P.K.O. 81.800



# SPÓŁDZIELCZY INSTYTUT NAUKOWY

wydaje

## SPÓŁDZIELCZY PRZEGLĄD NAUKOWY

miesięcznik

poświęcony spółdzielczości i związanym z nią zagadnieniom  
gospodarczym i społecznym.

Prenumerata roczna wynosi zł 20.—, dla pracowników spółdzielczych zł 10.—

## BIULETYN PRASOWY

wychodzi co tydzień i podaje aktualne wiadomości z ruchu spółdzielczego  
w kraju i za granicą.

Prenumerata roczna zł 10.—

o r a z

## WYDAWNICTWA KSIĄŻKOWE

- Stanisław Thugutt. SPÓŁDZIELCZOŚĆ—ZARYS IDEOLOGII.  
Wyd. II. Str. 201 . . . . . Cena zł 3.—
- Z. Chmielewski. PODRĘCZNIK SPÓŁDZIELCZOŚCI. Wyd. II.  
Str. 175 . . . . . Cena zł 2.50
- INFORMATOR SPÓŁDZIELCZY. Str. 160 . . . . . Cena zł 2.—
- Z. Chmielewski. CZYNNIKI PSYCHICZNE SPÓŁDZIELCZOŚCI.  
Str. 184 . . . . . Cena zł 5.50
- Prof. B. Lavergne. PIERWSZEŃSTWO SPOŻYWCY. Przeło-  
żył B. Przegaliński. Str. 56 . . . . . Cena zł 1.—
- Vainö Tanner. MIEJSCE SPÓŁDZIELCZOŚCI W RÓŻNYCH  
SYSTEMACH GOSPODARCZYCH. Str. 28. . . . . Cena zł 0.50
- Karol Fourier, w setną rocznicę zgonu. Dr W. J. Grabski.  
TRAGIZM FOURIERA. Str. 16 . . . . . Cena zł 0.50
- K. Krzeczkowski. DZIEJE ŻYCIA I TWÓRCZOŚCI EDWAR-  
DA ABRAMOWSKIEGO. Str. 152 . . . . . Cena zł 7.—
- Inż. I. Solarz. HISTORIA POWSTANIA SPÓŁDZIELNI ZDRO-  
WIA W MARKOWEJ. Str. 20 . . . . . Cena zł 0.50
- B. Przegaliński. MIĘDZYNARODOWY KONGRES SPÓŁ-  
DZIELCZY W PARYŻU 6—9 WRZEŚNIA 1937 R. Str. 16. . . . . Cena zł 0.50
- Rus Kuszczelan. RODOWÓD SPÓŁEK LUDOWYCH. Str. 61. . . . . Cena zł 0.30

## SPÓŁDZIELCZY INSTYTUT NAUKOWY

Warszawa, Warecka 11a

Konto PKO 14.250. R-ki w Banku „Społem” i w Centralnej Kasie Spółek Rolniczych.

# PAŃSTWOWY BANK ROLNY

INSTYTUCJA CENTRALNA –  
WARSZAWA – NÓWOGRODZKA 50

DANE NA DZIEŃ 1 STYCZNIA 1938 ROKU:

Kapitały własne – zł 119.000.000

Pożyczki udzielone – „ 1.180.800.000

Suma bilansowa – „ 1.912.000.000

O D D Z I A Ł Y:

BIAŁYSTOK • GDYNIA • GRUDZIĄDZ • KATOWICE •  
KIELCE • KRAKÓW • LUBLIN • LWÓW • ŁUCK •  
PIŃSK • POZNAŃ • WILNO • WARSZAWA

## PAŃSTWOWY BANK ROLNY

- udziela różnorodnych pożyczek rolnikom, finansuje produkcję, handel i przemysł rolny,
- załatwia wszelkie czynności wchodzące w zakres bankowości,
- posiada własnych korespondentów w całym świecie.

## ZWIĄZEK SPÓŁDZIELNI MLECZARSKICH I JAJCZARSKICH W WARSZAWIE, HOŻA 51

**ODDZIAŁY:** Lublin, Kapucyńska 1, Łódź, Gdańska 184, Wilno, Zamkowa 18

**SKŁADY:** Baranowicze, Szosowa 155, Białystok, Sienkiewicza 28, Brześć n. Bugiem, Pierackiego 21, Druskienniki, Gdynia, Celna 8, Grodno, Dominikańska 16, Kowel, Legionowa 29, Krzemieniec, Królewska 2, Lida, Lidzka 31, Łuck, Jagiellońska 22, Otwock, Kościelna 8, Pińsk, Bernardyńska 12, Równe, 3-go Maja 104, Tomaszów Mazowiecki, Plac Kościuszki 14.

Jako Centrala Handlowa spółdzielczo zorganizowanego rolnictwa spełnia następujące zadania:

**Zrzesza:** spółdzielnie mleczarskie, serownie i zbiornice jaj, stanowiące zdrowy czynnik w kształtowaniu się cen na produkty nabiałowe w kraju;

**Udziela:** pomocy fachowej w doskonaleniu produkcji i przygotowaniu jaj na sprzedaż zarówno w kraju jak i za granicą;

**Organizuje i ułatwia** sprzedaż **masła, serów, jaj i miodu**, oraz służy poradami technicznymi i handlowymi z zakresu zbytu tych produktów.

**Dostarcza** maszyn i wszelkich przyborów mleczarskich dla spółdzielni, zbytu mleka, maślarni i serowni, oraz przyborów dla zbiornic jaj.

**PO INFORMACJE NALEŻY ZWRACAĆ SIĘ BĄDŹ WPROST DO CENTRALI ZWIĄZKU W WARSZAWIE, BĄDŹ DO NAJBLIŻSZEGO ODDZIAŁU ALBO SKŁADU**

ZJEDNOCZONE FABRYKI  
PORTLAND-CEMENTU

• **FIRLEY** •

SPÓŁKA AKCYJNA  
W WARSZAWIE

dostarczają cement portlandzki w najwyższym gatunku o wytrzymałościach przewyższających znacznie normy polskie.

CEMENTOWNIE:

„GÓRKA” w Sierszy Wodnej

„FIRLEY” w Rejowcu Lubelskim

„WEJHEROWO” w Wejherowie na Pomorzu

ADRES ZARZĄDU:

WARSZAWA, CZACKIEGO 14

ADRES BIURA SPRZEDAŻY:

WARSZAWA, PLAC NAPOLEONA 9

Tel.: 532-95, 532-94, 295-95

WARSZAWSKIE TOWARZYSTWO  
KOPALŃ WĘGLA I ZAKŁADÓW HUTNICZYCH S. A.



P R O D U K U J E

PIERWSZORZĘDNY WĘGIEL  
OPAŁOWY I PRZEMYSŁOWY

M A R E K

„JULIUSZ” I „KAZIMIERZ”

BIURO SPRZEDAŻY

W DYREKCJI KOPALŃ WARSZAWSKIEGO TOW. KOP. WĘGLA i Z. H.

POCZTA KAZIMIERZ K/STRZEMIESZYC

TELEFON KAZIMIERZ K/STRZEMIESZYC, Nr 36 i 53

TELEGRAMY — SKRÓT: „KOPALNIANE”

● ZAŁATWIA SPRAWNIE WSZELKIE ZGŁOSZENIA I ZAPYTANIA ●

CEMENTY PORTLANDZKIE  
**„WYSOKA”**

NORMALNY  
PRZEDNI  
i „EXTRA”

poleca

TOWARZYSTWO FABRYK  
PORTLAND-CEMENTU

**»WYSOKA«**

SPÓŁKA AKCYJNA

ZARZĄD:

WARSZAWA, UL. MAZOWIECKA NR 7  
TELEFONY: 6-87-62, 6-12-87 i 6-94-03

Fabryki:

w WYSOKIEJ, przy stacji kol. Łazy  
w PODROSI, „ „ „ Roś

Produkcja roczna 490.000 ton

Kapitał zakładowy zł 12.000.000,-

# **POLMIN**

PAŃSTWOWA FABRYKA  
OLEJÓW MINERALNYCH

CENTRALA WE LWOWIE — RAFINERIA W DROHOBYCZU

## ODDZIAŁY

Białystok  
Bydgoszcz  
Dolina  
Gdynia  
Jarosław  
Kalisz  
Kraków  
Lublin  
Lwów  
Łódź  
Pińsk  
Poznań  
Równe  
Siedlce  
Sosnowiec  
Stryj  
Tomaszów M.  
Toruń  
Warszawa  
Wilno

SPRZEDAŻ  
WYSOKOGATUNKOWYCH  
PRODUKTÓW NAFTOWYCH

JAK:

B E N Z Y N Y

N A F T A

O L E J E

S M A R Y

P A R A F I N Y

A S F A L T Y

## KROCHMAL RYŻOWY w kawalkach MĄCZKA POŁYSKOWA

pod nazwą „BŁYSZCZ POMORSKI”

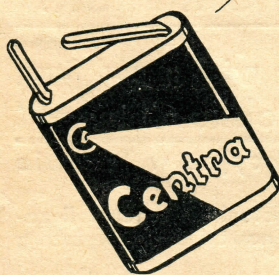
wyrobiane przez jedyną w kraju krochmalnię ryżową pod firmą  
**Zakłady Przemysłowo-Handlowe „Polska Chiozza”**

Spółka Akcyjna w Tczewie

nie ustępują w niczym najwyższym gatunkom krochmali zagranicznych, pod wieloma względami nawet je przewyższają i są od nich znacznie tańsze.

**We własnym interesie żądajcie krochmali wyrobianych przez firmę ZAKŁADY PRZEMYSŁOWO-HANDLOWE „POLSKA CHIOZZA”, które pod gwarancją wolne są od wszelkich szkodliwych domieszek, nadają bieliźnie śnieżno-biały wygląd, elastyczną sztywność i srebrzysty połysk.**

DO NABYCIA WE WSZYSTKICH SPÓŁDZIELNIACH



a człowiek-  
przy

**Centra**  
pomocy!

